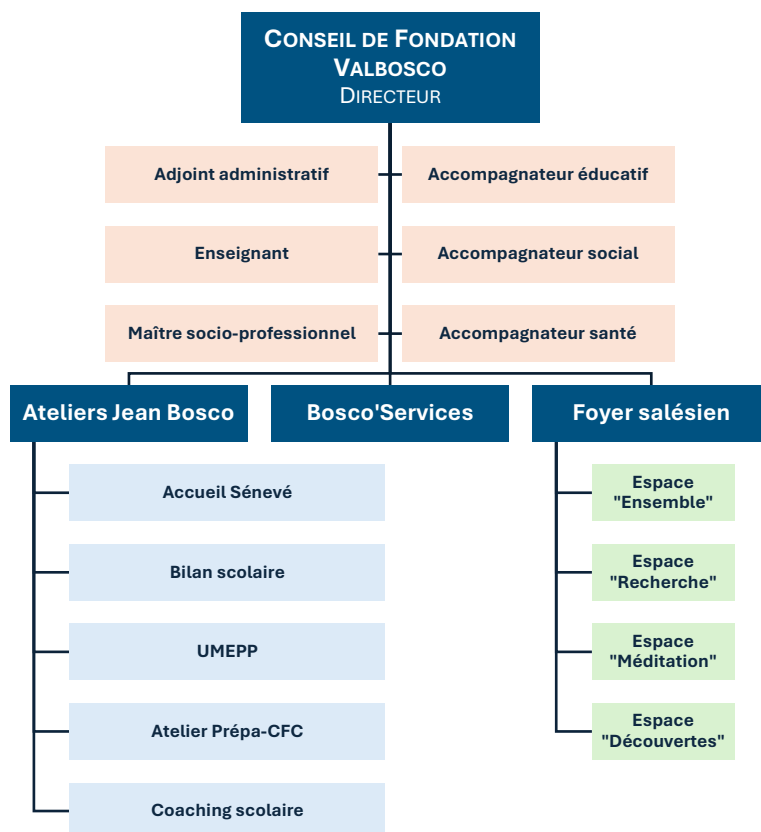


Adolescent, Jeune ou adulte en difficulté ou en décrochage scolaire et professionnel ?

LA FONDATION VALBOSCO

(à constituer)

Le Système Préventif de Don Bosco, au service des enfants, des jeunes, des adultes et de leurs familles.



- **Un sociopédagogue**
Direction – responsable pédagogique – admission – gestion – enseignement- coaching
- **Un adjoint administratif**
Un gestionnaire, en charge de la comptabilité, de la communication et de la recherche de fonds
- **Un enseignant**
Responsable de l'enseignement pour
– Accueil Sénevé
– UMEPP
– Prépa-CFC
- **Un maître socio-professionnel**
Responsable de l'organisation et de l'animation des Ateliers Prépa-CFC
- **Un accompagnateur éducatif**
Un éducateur social en charge du suivi, de l'accompagnement éducatif
- **Un accompagnateur santé**
Un médecin ou un infirmier en charge du suivi et de l'accompagnement médical
- **Un accompagnateur social**
Un travailleur social en charge du suivi social et administratif des jeunes et de leurs familles



Accueil Sénevé

Pour des adolescents en âge de scolarité de bénéficier d'un **soutien** et d'un **accompagnement** pour les devoirs. → 1h ½ par semaine, dès 16h15

Bilan scolaire

Faire le point sur les compétences et les lacunes scolaires, en vue de débiter une formation professionnelle → 2 x 2 h, avec entretiens

Prépa-CFC

Pour tout jeune dès 16 ans et adultes sans formation professionnelle qui souhaite acquérir les compétences pour débiter une formation professionnelle
→ mi-temps scolaire / mi-temps prof.

Unité Mobile d'enseignement PréProfessionnel UMEPP

Se familiariser avec les outils pédagogiques, sociaux et éducatifs pour réussir son entrée en apprentissage CFC. → min. ½ journée hebdomadaire

Coaching scolaire

Accompagnement pédagogique et social d'un jeune en formation
→ 1 à 2 h / semaine, selon besoins à définir

Ce service s'adresse à toutes les personnes dès 18 ans désirant améliorer leurs chances de s'insérer avec succès dans la vie professionnelle et sociale.

Le Bosco'Services propose divers services :

- Démarches administratives personnelles
- Recherche d'emploi pour une insertion ou une nouvelle orientation professionnelle
- La rédaction d'un CV, lettre de motivation ou tout autre correspondance administrative
- Une initiation à l'utilisation de l'ordinateur : Word, Excell, Powerpoint
- D'autres services à la personne, sur demande
- Bosco'Box, un sourire toute l'année pour une personne dans le besoin

Le Système Préventif 2RA :

Point d'équilibre entre 3 axes :

- Besoins spirituels (axe « Religion »)
- Besoins de responsabilisation (axe « Raison »)
- Besoins affectifs (axe « Affection »)

Différents espaces :

- **Espace « Ensemble »** Activités jeux, détente, fraternité, sport, services
- **Espace « Découverte »** Visites d'entreprises, associations, lieux, rencontre de témoins
- **Espace « Recherche »** Réflexion sur soi, l'Autre, témoignages, rencontres
- **Espace « Méditation »** Moi, ma relation à Dieu, mes espaces de ressourcement...

Quand ? Mercredi après-midi Samedi Vacances scolaires

